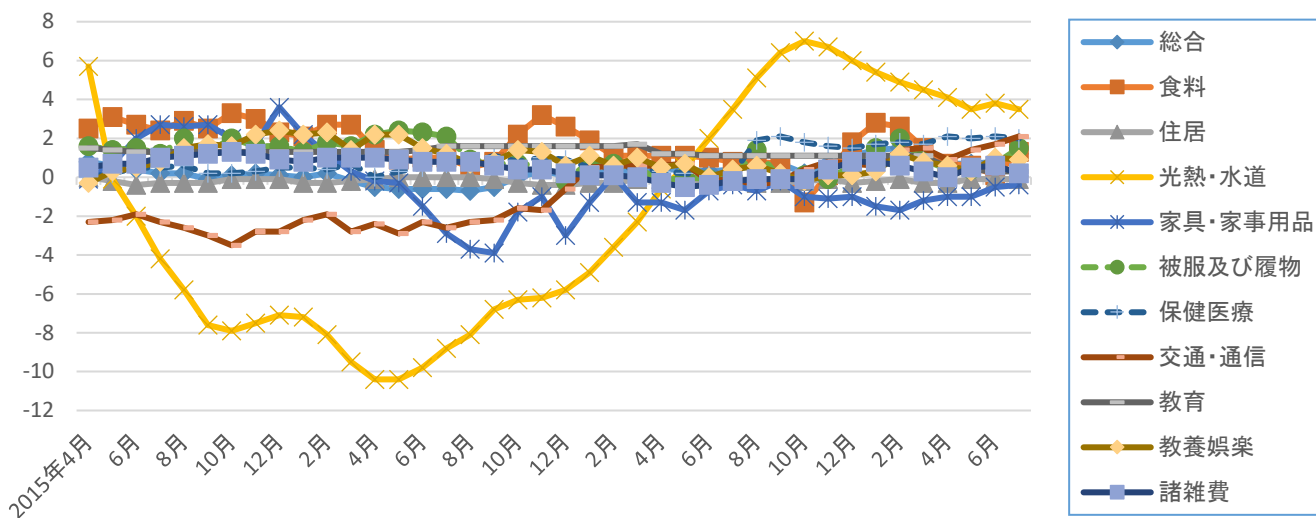
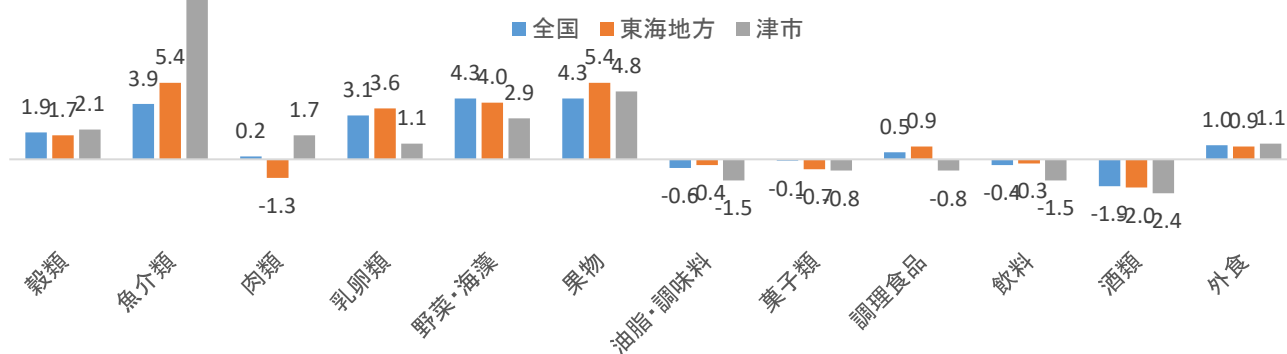


### 消費者物価指数(東海地方)前年同月比(%)の推移



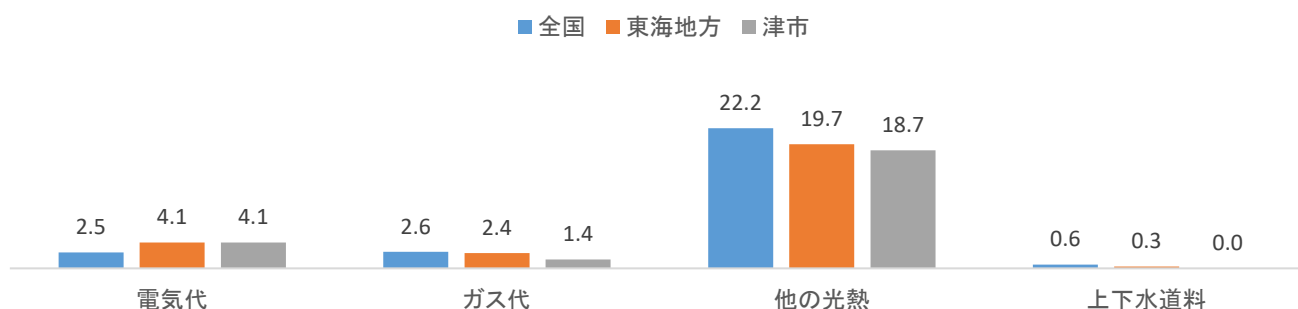
### 食料品

#### 平成30年7月 消費者物価指数 前年同月比(%)



### 光熱・水道

#### 平成30年7月 消費者物価指数 前年同月比



### 《ポイント》 全国の概況 (一部抜粋) 2018年7月分

- 総合指数は2015年(平成27年)を100として101.0  
前年同月比は0.9%の上昇 前月比(季節調整値)は0.3%の上昇
- 生鮮食品を除く総合指数は100.9  
前年同月比は0.8%の上昇 前月比(季節調整値)は0.1%の上昇
- 生鮮食品及びエネルギーを除く総合指数は100.9  
前年同月比は0.3%の上昇 前月比(季節調整値)は0.1%の上昇